



DETAIL SVODU

BLESKOSLODY A UŽITENÍ PROVĚZENÍ DLE ČSN 34 1390, OPRAVA PO ZALPĚNÍ A VYČIŠTĚNÍ STŘESNÍ KRITINY
STŘESNÍ KRITINA : NA RŮZNÝCH STŘECHÁCH (1.7. 5.5) BUDOV NOVĚ ASFALTOVÉ PASY, NA SMYCHOVÝCH STŘECHÁCH (4.0) ZÚSTANOU
ASBESTOVÝMI ŠABLONY
MUSÍ BŢI DOPRODÁ S DODATELEM KRITINY KDO A JAK PODPĚR JAMNĚCHO VEDENÍ BLESKOSLODŮ ÚPĚNÍ

KLEMPÍŘSKÉ PRVKY : POPLASTOVANÝ PLECH TL.0,6 mm

TEPELNÁ IZOLACE ROVNÉ STŘECHY JE Z DESEK EPS S 100 TL.280mm
TEPELNÁ IZOLACE STĚN JE Z DESEK EPS FASADNÍ S GRAFITEM, TL.180mm

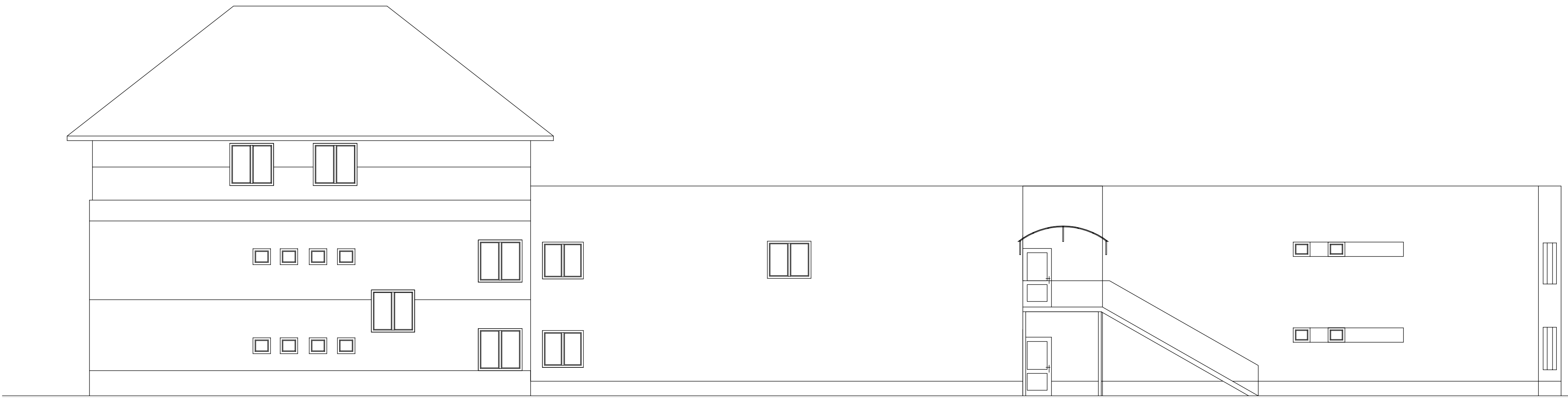
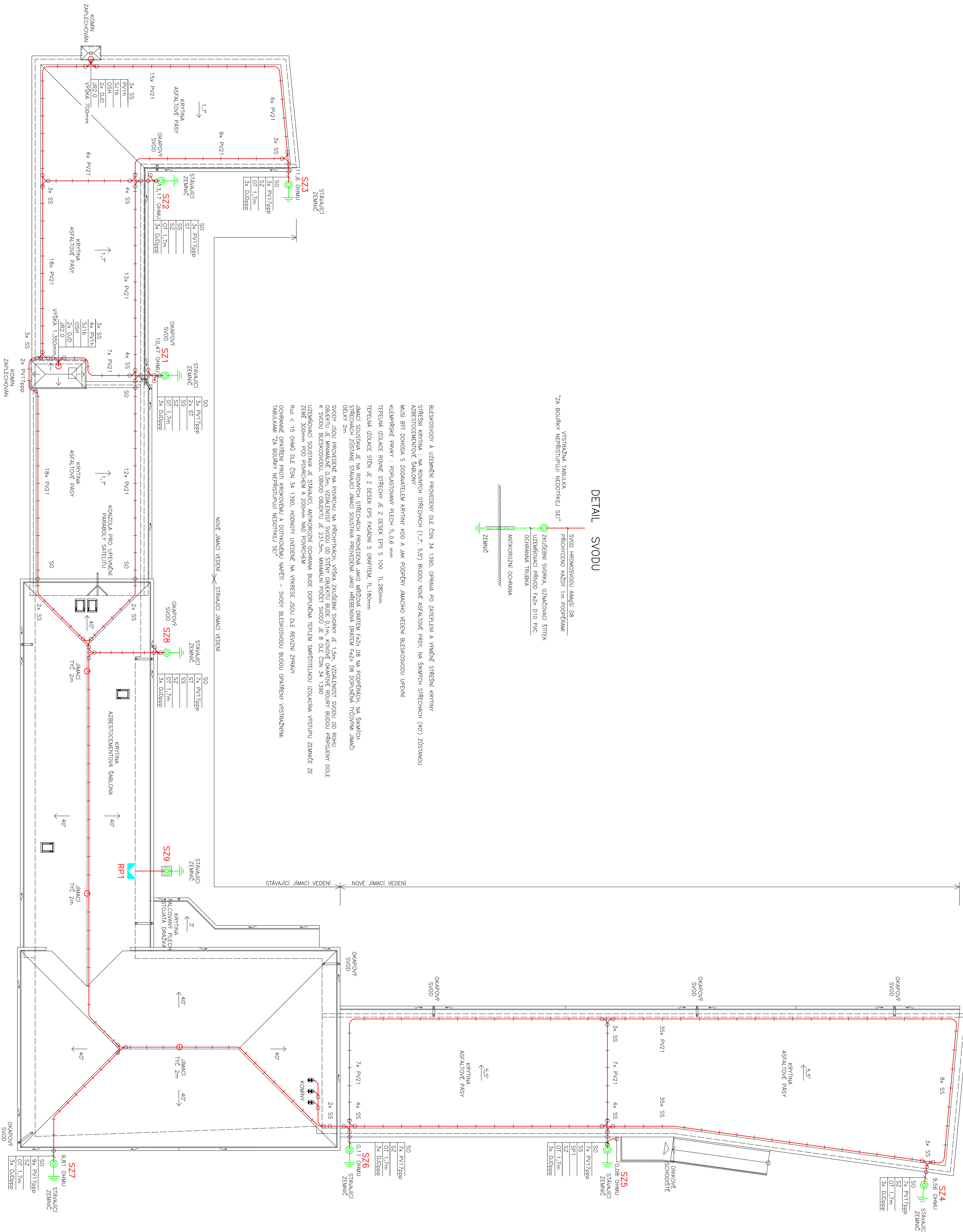
JILACI SOUSTAVA JE NA ROVNÝCH STŘECHÁCH PROVEDENÁ JAKO MŘÍŽOVÁ DRÁTEM FELZ DB NA PODFĚRÁCH, NA ŠIKMÝCH STŘECHÁCH ZDÍSTANE STÁLACÍ JILACI SOUSTAVA PROVEDENÁ JAKO HŘEBENOVÁ DRÁTEM FELZ DB DOPLNĚNÁ TÝČOVYMI JILÁČI

SVODKY JSOU PROVEDENÉ NA POVRCHU NA PRŮCHÝTKÁCH, VŠEČKA ZKUŠEBNÍ SVODKY JE 1,5m. VZDALENOST SVODU OD ROHU SVODU JE MINIMÁLNĚ 0,1m. VZDÁLENOST SVODU OD STĚNY OBJEKTU BŮDE 0,1m. KROMĚ VÝKONNÉ ROZVY ŠINOU, PŘEDVÍJENÍM POUŽÍVÁ

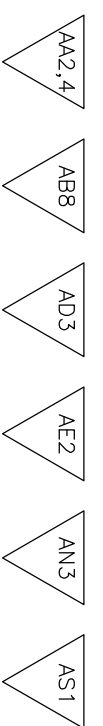
K SVODU BLESKOVODU, OBVOD OBJEKTU JE 231,5 MM, MINIMALNI POČET SVODU JE 8 DLE ČSN 34 1390

UDĚLNÁ SOUSTAVA STAVAJÍCÍ, AKRISOVÝMI ÚSTŘIŠKY BODÉ UPEVNĚNÁ IEPLEMI SMRČIŠTELNOU IZOLACIOM VÍŠTODU ČERNICE 2000 300mm POD PAVCHEN A 200mm NAD PAVCHEN

OPĚRÁNÍ PROTI KROKOVÉMU A DOTYKOVÉMU NAPĚTÍ – SVODY BLESKOSVODŮ BUDOV OPATŘENÝ VĚŠTAŽNÝMI TABULKAMI "ZA ROUKOU NEPŘÍSTUPNÍ NEODTÝKELÍ SE!"



VENKOVNÍ PROSTORY



SADA Č

[illegible]